



Équité, diversité et inclusion (EDI) : Pourquoi toute cette médiatisation?

BY SHAFANA MITHA, CCIP, MBA, CPA-CMA

Principal, aKollage Consulting Inc.

Les organisations font de l'équité, de la diversité et de l'inclusion (EDI) une priorité en investissant dans leur ressource la plus importante : leur personnel. Après que de nombreuses organisations ont consacré des décennies à cette question, il est désormais évident qu'il ne s'agit pas d'un mot à la mode ou d'un feu de paille. C'est une réalité : nos effectifs, nos parties prenantes et nos professions sont diversifiés. Ce qui fait une différence, c'est la façon dont nous utilisons cette diversité pour renforcer notre pratique et la profession.

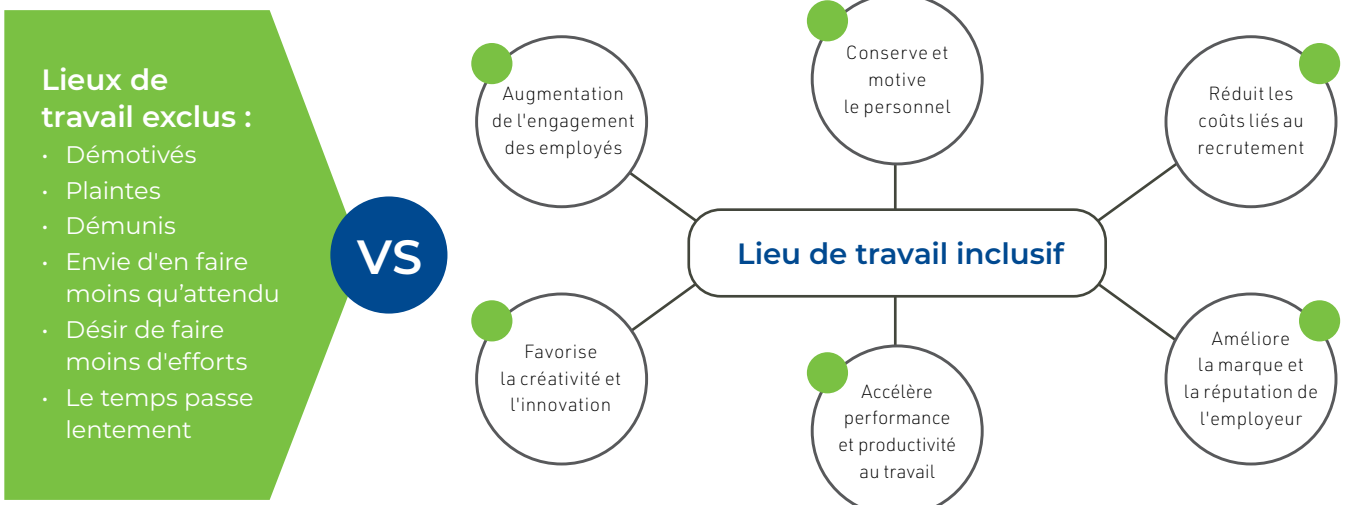
De nombreuses associations professionnelles investissent dans cette priorité pour s'assurer que leurs professions respectives sont alimentées par les meilleurs talents actuels et futurs et pour soutenir les divers besoins des Canadiens qui recherchent des services auprès de leurs membres. L'EDI relie tous les aspects de la profession d'évaluateur, y compris les rapports, le leadership,

l'élaboration des politiques et les communications, et peut ainsi créer un sentiment de sécurité et d'appartenance auprès de vos collègues et de vos clients.

Pourquoi l'EDI est-il un sujet important?

En tant que Canadiens, nous savons que la diversité est notre réalité. Nous savons que nous voulons et devons en savoir plus pour mieux comprendre les expériences vécues par nos concitoyens et, dans le cadre professionnel, par nos clients. En retour, vous serez plus à même de fournir des aides qui tiennent compte de la diversité de leurs besoins.

Le travail sur l'EDI est également l'occasion de mieux comprendre comment la profession d'évaluateur peut continuer à renforcer les services que les Évaluateurs Professionnels (P. App.) offrent sur le marché immobilier canadien.





Les évaluateurs connaissent l'importance des données pour suivre les tendances d'un marché immobilier donné, et l'EDI n'est pas différent. Dans le cadre de chaque parcours EDI, il est nécessaire de mesurer et d'analyser les données. Des indicateurs bien conçus peuvent montrer si une organisation est représentative de la société, mais aussi si elle dispose des bons outils pour aider ses membres à réussir et à exceller dans un paysage professionnel en mutation.

En outre, le fait d'attirer des expériences vécues diverses dans une profession apporte de nouvelles bonnes pratiques pour tout le monde. Cela signifie qu'il faut s'engager avec des personnes ayant un large éventail d'expériences professionnelles, y compris celles qui ont été formées à l'étranger ou les jeunes qui entrent dans la profession dès la fin de leurs études postsecondaires. Chaque personne peut apporter une perspective unique à la profession qui continue de remettre en question le statu quo et d'apporter l'innovation, la collaboration et de toutes nouvelles façons de penser.

En tant qu'employeurs ou dirigeants d'une organisation, comprendre comment maintenir un lieu de travail inclusif où chaque individu se sent à sa place et où ses perspectives uniques et ses expériences vécues sont valorisées crée un environnement où les employés sont habilités à donner le meilleur d'eux-mêmes. Cela peut se traduire par une diminution du taux de rotation et une augmentation de la productivité au sein de votre équipe, car vos employés s'engagent et s'investissent dans leur travail.

En fin de compte, le fait de se concentrer sur l'EDI contribue à votre résultat net. Les efforts en matière d'EDI peuvent se traduire par des économies sur les coûts des ressources humaines, ainsi

que par une augmentation de la productivité et de l'innovation sur le lieu de travail, ce qui peut accroître la rentabilité. L'EDI n'est pas seulement une question de bon sens, c'est aussi une question de dollars et de centimes!

Que pouvons-nous faire à présent?

En tant qu'association de membres, l'ICE renforce son leadership en matière d'EDI en créant davantage d'opportunités de formation et de développement, en évaluant les progrès, en supprimant les obstacles involontaires dans ses politiques et processus, et en continuant à améliorer ses pratiques pour attirer des membres et des bénévoles diversifiés.

Rejoignez-nous dans cette aventure passionnante! Apportez vos voix diverses à la table - que ce soit en participant à des événements de réseautage, en offrant votre temps et vos connaissances, en devenant un mentor ou en promouvant la profession dans des espaces diversifiés.

Apportez l'EDI sur votre propre lieu de travail! Investissez dans l'apprentissage de l'EDI, cherchez à intégrer un langage plus inclusif dans vos rapports et vos communications, évaluez vos politiques et processus organisationnels à l'aune de l'EDI, discutez avec vos clients de la diversité de leurs besoins et créez des partenariats pour rendre votre lieu de travail plus sûr et plus inclusif pour tous et toutes.

Enfin et surtout, partagez vos connaissances, vos expériences et votre expertise afin que l'ICE puisse continuer à intégrer votre expérience vécue dans son travail et à viser l'excellence dans la profession d'évaluateur pour tous et toutes. 